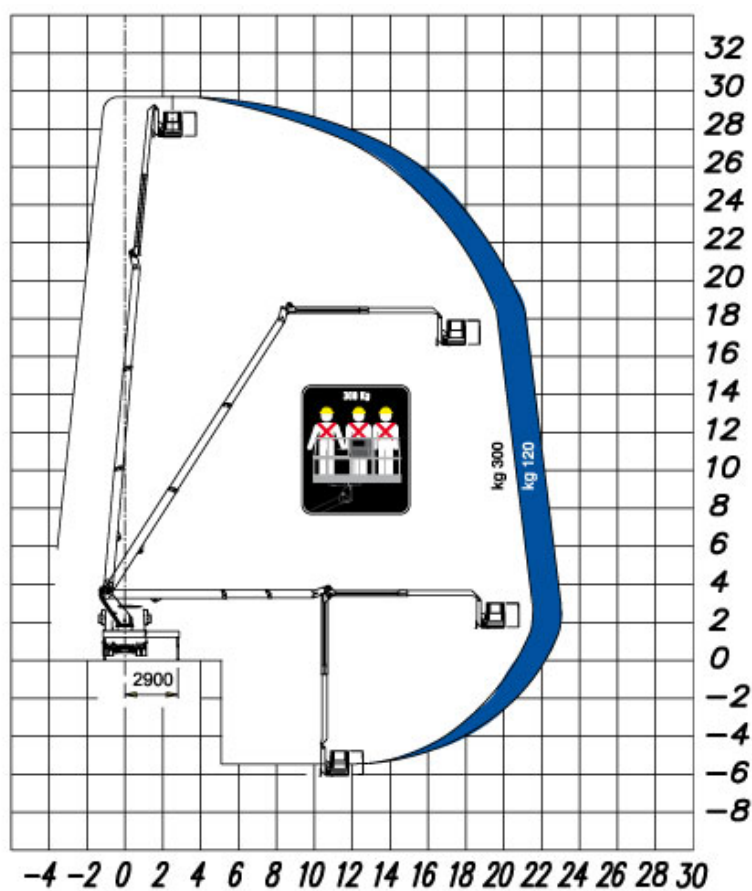
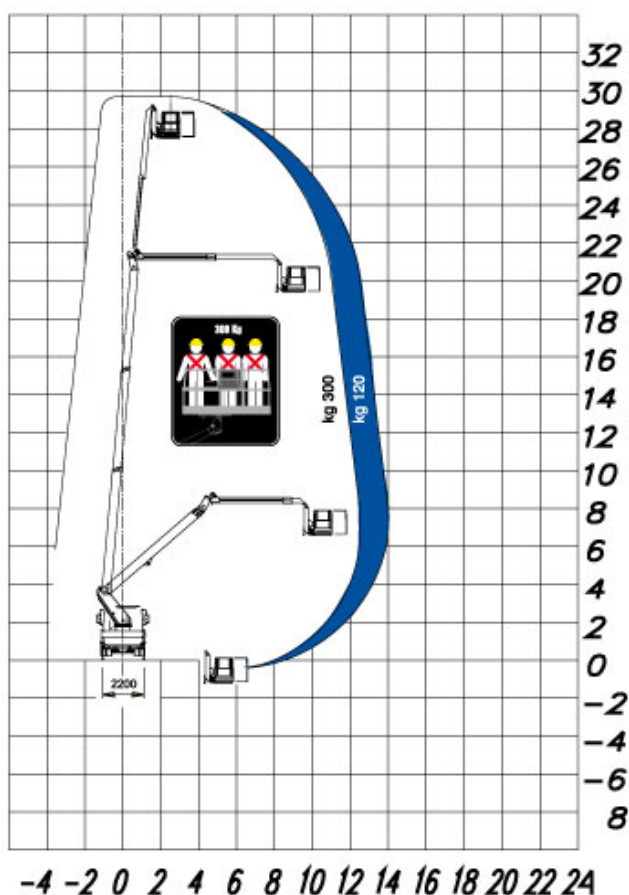


## PIATTAFORMA AEREA AUTOCARRATA ARTICOLATA CON JIB TJ30



### DATI TECNICI

Altezza massima di lavoro	30 m
Altezza piano cesto	28 m
Sbraccio massimo di lavoro	23 m
Rotazione sovrastruttura	continua
Rotazione cesto	180° + 180°
Portata massima cesto	300 kg
Dimensione cesto	2200/3200 x 900 xh 1100 mm
Comandi	elettroidraulici
Stabilizzazione	HE + HE
Installazione minima	12 ton/15 ton

